

Remont odcinka ul.Jelenica w granicach administracyjnych PGL LP
Nadleśnictwo Ustroń ul.3 Maja 108; 43-450 Ustroń

**Remont odcinka ul.Jelenica
w granicach administracyjnych PGL LP
Nadleśnictwo Ustroń ul.3 Maja 108; 43-450 Ustroń**

ZAMAWIAJACY: PGL LP Nadleśnictwo Ustroń
ul.3 Maja 108, 43-450 Ustroń

OPRACOWANIE: Barbara Sojka-Burcek
BSB-PROJEKT ul.Kwiatowa 1a; 43-450 Ustroń

Wrzesień 2023r.

Spis treści

CZĘŚĆ RYSUNKOWA.....	2
1. Przedmiot opracowania.....	3
2. Podstawy opracowania.....	3
3. Ogólna charakterystyka stanu istniejącego.....	3
4. Podstawowe parametry techniczne.....	4
5. Opis robót budowlanych.....	4

CZĘŚĆ RYSUNKOWA

1. Orientacja
2. Plan sytuacyjny

PRZEDMIAR ROBÓT

1. PRZEDMIOT OPRACOWANIA

Przedmiotem opracowania jest remont odcinka ul.Jelenica w granicach administracyjnych PGL LP Nadleśnictwa Ustroń, zlokalizowanej na działce 2089/6 w jednostce terytorialnej ID:24302_1.0004.2089/6 obręb 4 w gminie Ustroń. Przedmiotowa działka w całości jest w Zarządzie Lasów Państwowych, który jest tym samym administratorem terenu.

2. PODSTAWY OPRACOWANIA

Formalną podstawą opracowania jest zlecenie przez Nadleśnictwo Ustroń. Dokonano również wizji w terenie oraz ustaleń z Zamawiającym odnośnie zakresu opracowania.

3. OGÓLNA CHARAKTERYSTYKA STANU ISTNIEJĄCEGO

Przedmiotowy odcinek drogi ul. Jelenicy o dł.447 m stanowi ciąg drogi publicznej, służącej jako dojazd do Leśnictwa Czantoria, dojazd od zabudowań mieszkalnych i szlaków turystycznych. Stan techniczny drogi w kierunku od szlabanu Leśnictwa Czantoria (nawierzchnia bitumiczna) jest zróżnicowany. Odcinek początkowy o 167 m jest utwardzony z kruszywa z licznymi nierównościami poprzecznymi. Pozostały odcinek o nawierzchni bitumicznej z licznymi spękaniem, wykruszeniami nawierzchni. W załączeniu dokumentacja zdjęciowa. Na odcinku o nawierzchni z kruszywa występuje wodospust drewniany. W stanie istniejącym droga posiada zróżnicowaną szerokość m z poszerzeniami na łuku do 4,80m. W lokalizacji budynku nr 123 występuje na zjeździe zabudowany krawężnik najazdowy (wysokość wyniesienia w stosunku do krawędzi nawierzchni asfaltowej ok. 2 cm). Pas drogowy ul.Jelenica posiada wyraźnie wydzielone pobocza, odwadniany jest powierzchniowo za pomocą istniejących rowów. W lokalizacji ok. 15 m od początku występuje rozwidlenie drogi (kontynuacja

przebiegu ul. Jelenica) oraz w odległości 200 m od początku odcinka występuje skrzyżowanie na szlak i drogę boczną, a także na dalszym odcinku występuje istniejący zad na zjazd na utwardzony kruszywem parking (możliwość zaparkowania pojazdów przed wejściem na szlak). W załączeniu dokumentacja zdjęciowa stanu istniejącego nawierzchni drogi.

4. PODSTAWOWE PARAMETRY TECHNICZNE

- długość całkowita drogi objętej zakresem remontu:
447 m
- szerokość jezdni: od 3,2m do 4,10 m
- szerokość poboczy: 2x0,4m
- dowiązania wysokościowe do istniejących dróg, szlaków i parkingów

5. OPIS ROBÓT BUDOWLANYCH

Założono następujący zakres robót:

- frezowanie korekcyjne do 4cm przy założonym pochyleniu poprzecznym do 2% wraz z odwozem materiału na odcinku istniejącej nawierzchni bitumicznej;
- rozbiórkę istniejącego wodospustu drewnianego;
- wyrównanie koryta nawierzchni z kruszywa mieszanką z kruszywową 0/31 mm przy zadanym pochyleniu poprzecznym 2% (wzruszenie istniejącej nawierzchni, dobudowa kruszywa, wyprofilowanie i zagęszczenie nawierzchni pod planowaną zabudowę nawierzchni bitumicznej, założona gr. wyrównania śr. 3 cm;
- ścięcie istniejących poboczy w spadku poprzecznym 4% wraz z odtworzeniem obustronnych poboczy drogi o grubości 15cm i szerokości 40cm poprzez zabudowę kruszywa 0/63 mm o gr. 15 cm z wraz z wyprofilowaniem i zagęszczeniem;

- zabudowa dwóch warstw bitumicznych na całym odcinku wraz z „fartuchem” w kierunku istniejącej drogi bocznej i zjazdu na parking oraz połączenie z istniejącą drogą asfaltową w kierunku Czantorii tj. warstwy wyrównawczo-wiążącej z AC 16W 50/70 o gr. śr. 5 cm i zabudowa warstwy ścieralnej z AC 11S 50/70 o gr. 4 cm,;
- oczyszczenie i skropienie między warstwowe;
- zabudowa nowego wodospustu z ceownika stalowego h=100 mm

W trakcie wykonywania robót należy wykonać niezbędne roboty ziemne - wykopy i nasypy.

Roboty należy wykonywać zgodnie z niniejszą dokumentacją oraz przepisami BHP. Wszelkie odstępstwa od projektu, spowodowane nieprzewidzianymi okolicznościami, należy uzgodnić z Projektantem.

Dokumentacja zdjęciowa - wrzesień 2023r.

Odcinek początkowy



Remont odcinka ul. Jelenica w granicach administracyjnych PGL LP Nadleśnictwo
Ustroń ul. 3 Maja 108; 43-450 Ustroń



Odcinek o nawierzchni bitumicznej



Remont odcinka ul.Jelenica w granicach administracyjnych PGL LP Nadleśnictwo
Ustroń ul.3 Maja 108; 43-450 Ustroń



Remont odcinka ul. Jelenica w granicach administracyjnych PGL LP Nadleśnictwo
Ustroń ul. 3 Maja 108; 43-450 Ustroń



Remont odcinka ul. Jelenica w granicach administracyjnych PGL LP Nadleśnictwo
Ustroń ul. 3 Maja 108; 43-450 Ustroń



Remont odcinka ul.Jelenica w granicach administracyjnych PGL LP Nadleśnictwo
Ustroń ul.3 Maja 108; 43-450 Ustroń



Remont odcinka ul. Jelenica w granicach administracyjnych PGL LP Nadleśnictwo
Ustroń ul. 3 Maja 108; 43-450 Ustroń



Remont odcinka ul.Jelenica w granicach administracyjnych PGL LP Nadleśnictwo
Ustroń ul.3 Maja 108; 43-450 Ustroń



Nadleśnictwo Ustrów
Stan na 04-09-2023



Skala 1:187
0 1 2 m

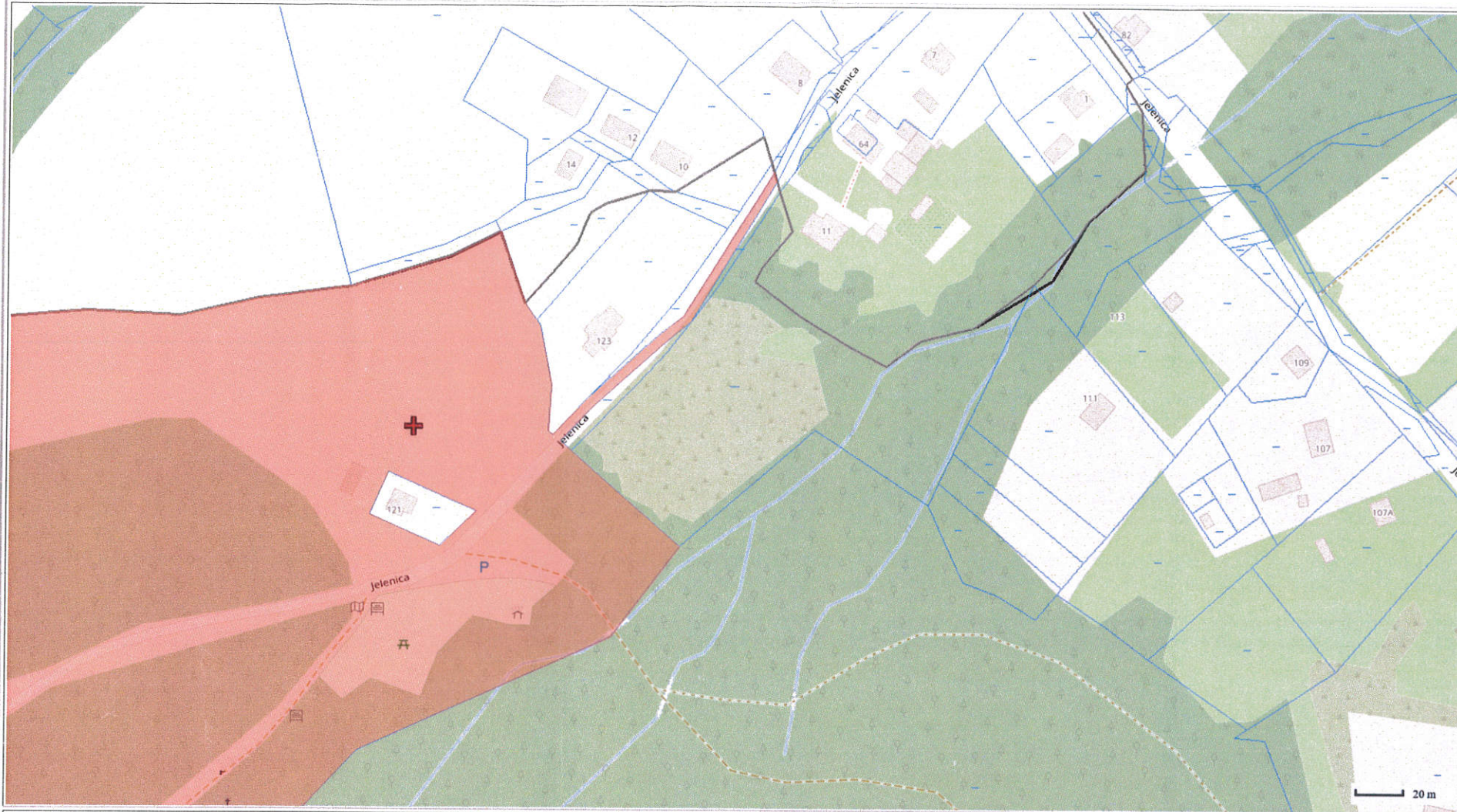
2089/6

Ls

Legenda:

- | | |
|-----------------------|-------------------|
| ○ Graniczniki | — Inne |
| □ Oddziały | — Droga publiczna |
| □ Użytki ewidencyjne | — Droga leśna |
| □ Działki ewidencyjne | |

Wydruk mapy



Sporządzono dnia: 4.9.2023 r.
Wydruk ma charakter poglądowy i nie jest dokumentem

Dz. Nr 2088/6

24-03-021-0004